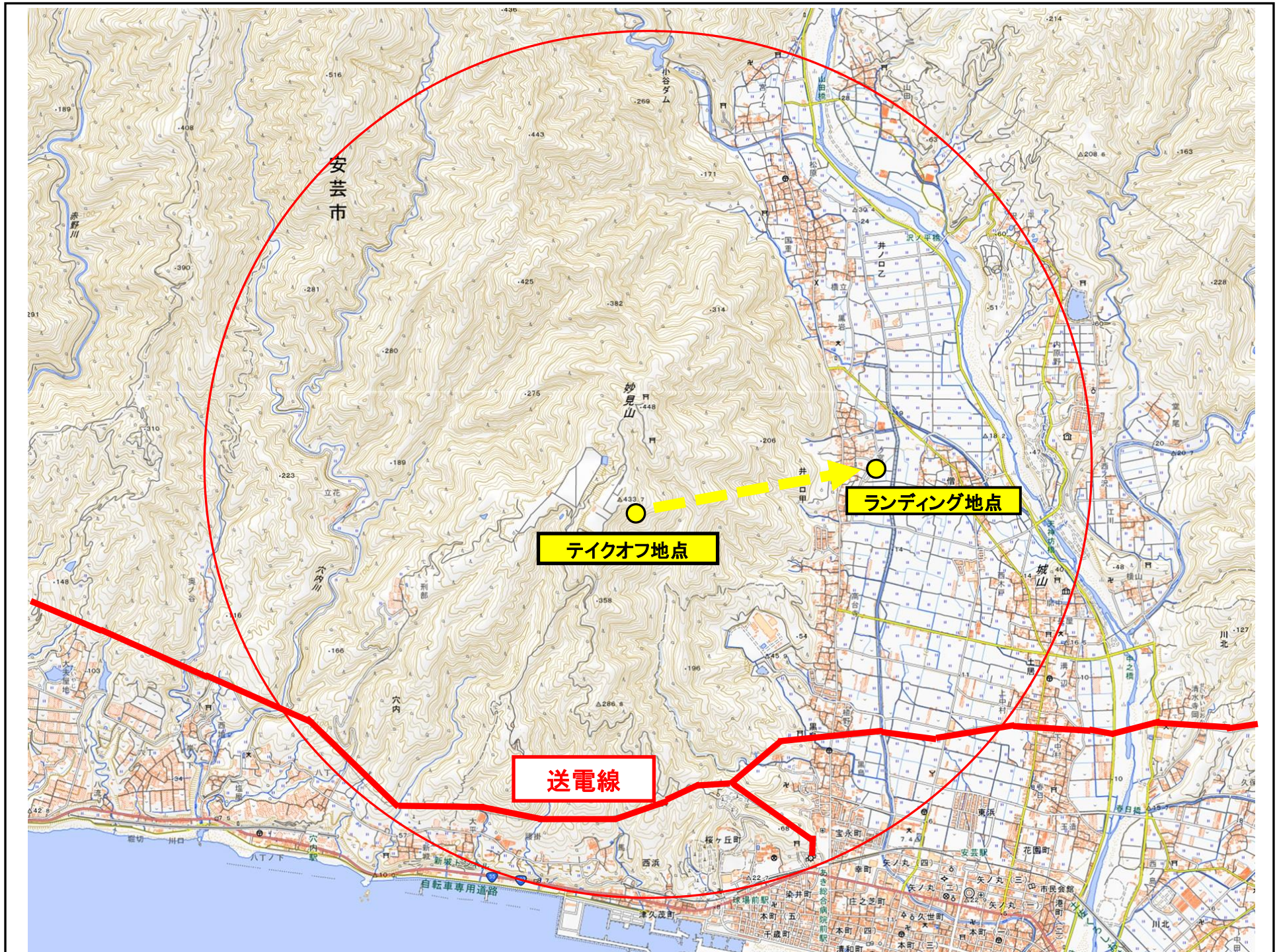


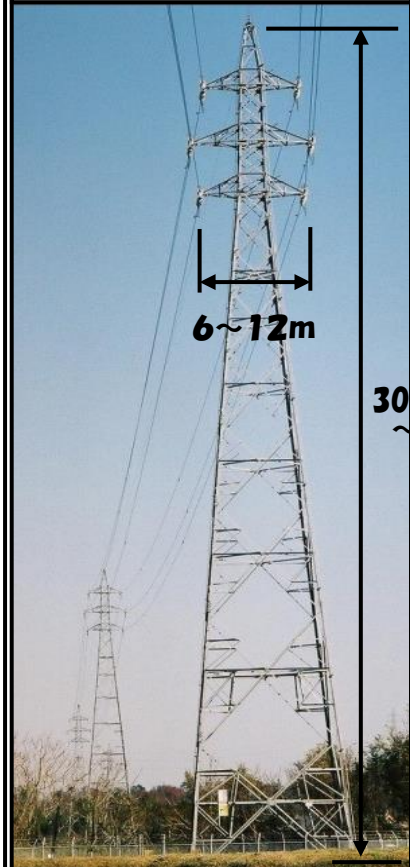
安芸妙見山フライトエリア周辺の架空電線路ルート

パラグライダー、ハンググライダーでフライトされる時のお願い

- ① 架空電線路を横断される場合は、**上空100m以上をフライト**してください
- ② 架空電線路との**平行フライトは避けて**ください
- ③ 緊急時の**ご連絡、お問い合わせ等は、下記の事業所まで**お願いいたします



送電線(特別高圧線)の例



送電線(特別高圧線)の概要

- 電線支持物種類：鉄塔
(高さ30m~50m)
- 電線の水平間隔：6m~12m
- 電線種類・本数：裸アルミより線・7本(直径約2.5cm)

山地の送電線の例



飛行エリアには、**送電線が通過しています。**

【連絡先】

四国電力送配電(株) 高知支社 高知送電センター
TEL 088-875-7002
所在地：高知市 愛宕町3丁目11-10

配電線(高圧線)の例



配電線(高圧線)の概要

- 電線支持物種類：電柱
(高さ20m程度)
- 電線の水平間隔：2m程度
- 電線種類・本数：被覆アルミより線
3本(直径約1.1cm)

飛行エリアには、**多くの配電線が通過しています。**
(多数あるため、上記地図には記載していません)
送電線に比べると直径が小さく高さも低いため、
確認しにくいと思われるので十分ご注意ください。

【連絡先】

四国電力送配電(株) 高知支社 ネットワークコールセンター
TEL 0120-410-286 (フリーダイヤル)
所在地：高知市 本町4丁目1-11