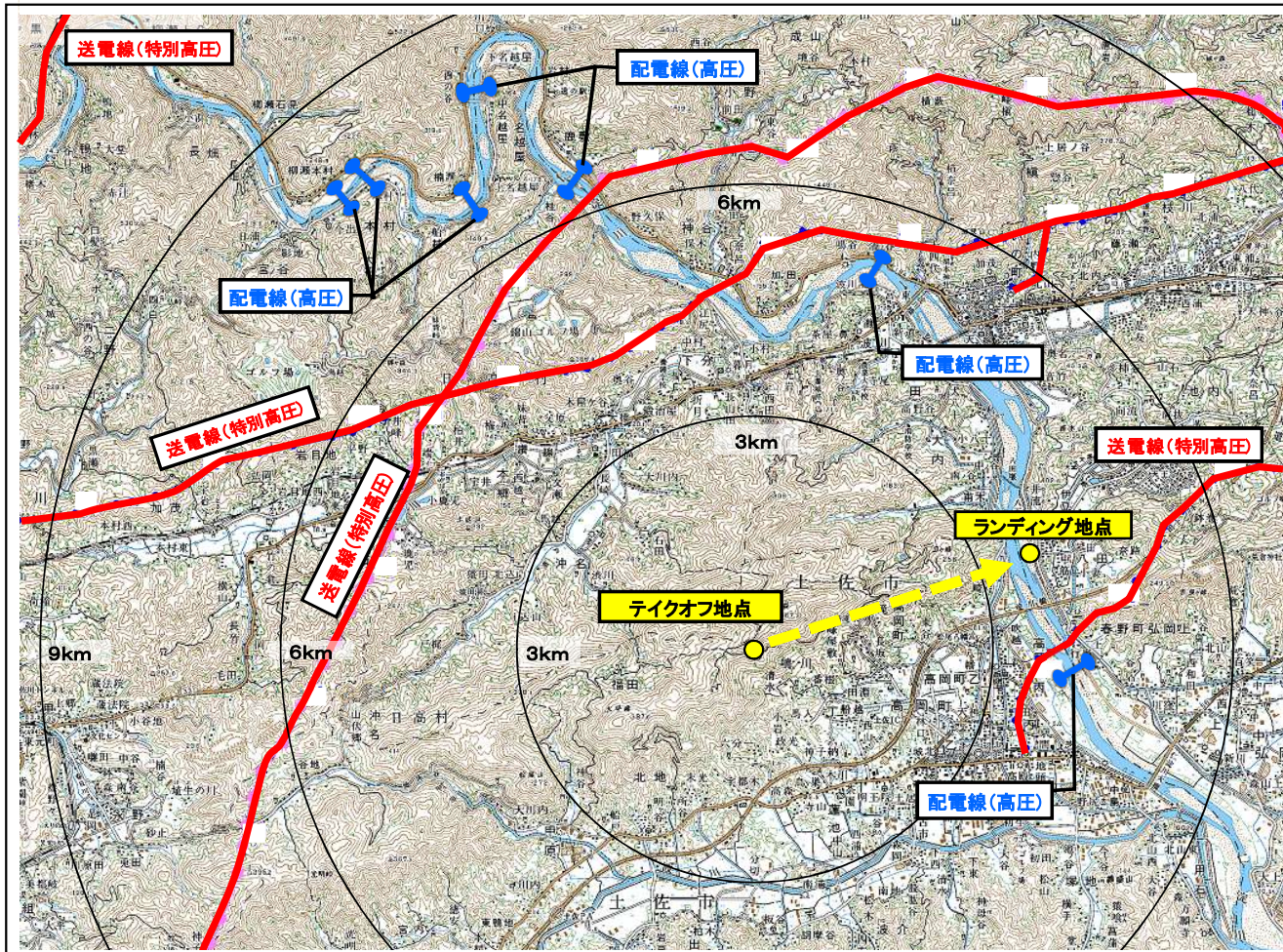


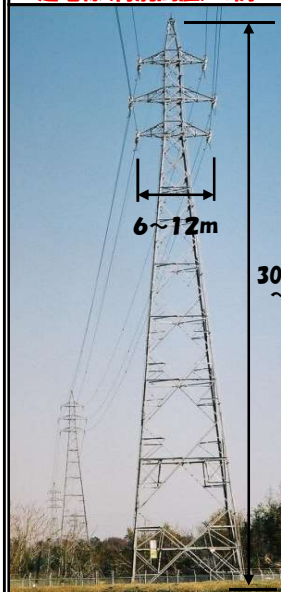
高岡フライトエリア周辺の架空電線路ルート

パラグライダー、ハンググライダーでフライトされる時のお願い

- ① 架空電線路を横断される場合は、**上空100m以上をフライト**してください
- ② 架空電線路との**平行フライトは避けて**ください
- ③ 緊急時のご連絡、お問い合わせ等は、**下記の事業所まで**お願いいたします

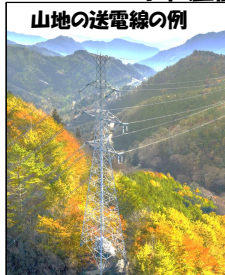


送電線(特別高圧)の例



送電線(特別高圧線)の概要

- 電線支持物種類：鉄塔 (高さ30m~50m)
- 電線の水平間隔：6m~12m
- 電線種類・本数：裸アルミより線・7本(直径約2.5cm)

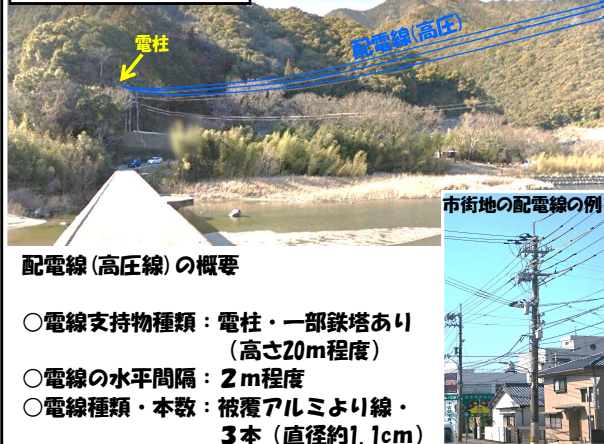


飛行エリアの仁淀川では、**送電線が3ヵ所で横断**しています。

【連絡先】

四国電力送配電(株) 高知支社 高知送電センター
TEL 088-875-7002
所在地：高知市 愛宕町3丁目11-10

配電線(高圧)の例



配電線(高圧線)の概要

- 電線支持物種類：電柱・一部鉄塔あり (高さ20m程度)
- 電線の水平間隔：2m程度
- 電線種類・本数：被覆アルミより線・3本(直径約1.1cm)

飛行エリアの仁淀川では、**配電線が7ヵ所で横断**しています。
送電線に比べると直径が小さく高さも低いため、**確認しにくい**と思われるので十分ご注意ください。

【連絡先】

四国電力送配電(株) 高知支社 ネットワークコールセンター
TEL 0120-410-286 (フリーダイヤル)
所在地：高知市 本町4丁目1-11